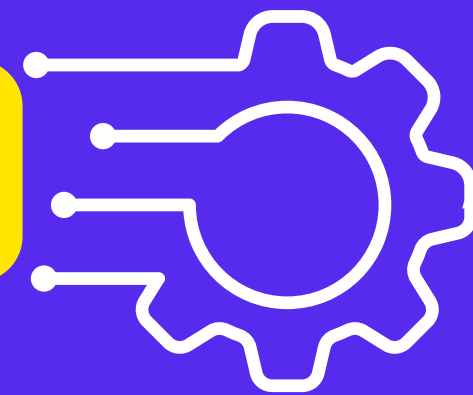


CONTEXTOS, IDENTIDAD Y HORIZONTES

Pistas hacia una pastoral escolar significativa:

Reconocer a Educadores y agentes de pastoral



Freddy Araya Domínguez

Introducción

"Hace ya algunos años atrás, mientras trabajaba como docente e integrante del equipo de pastoral de un colegio en Talca (desde donde soy oriundo),

descubrí la importancia de la **pastoral educativa** en la formación integral de los estudiantes y sus familias"



Desde lo que soy



SALESIANOS
DON BOSCO

Desde mi servicio



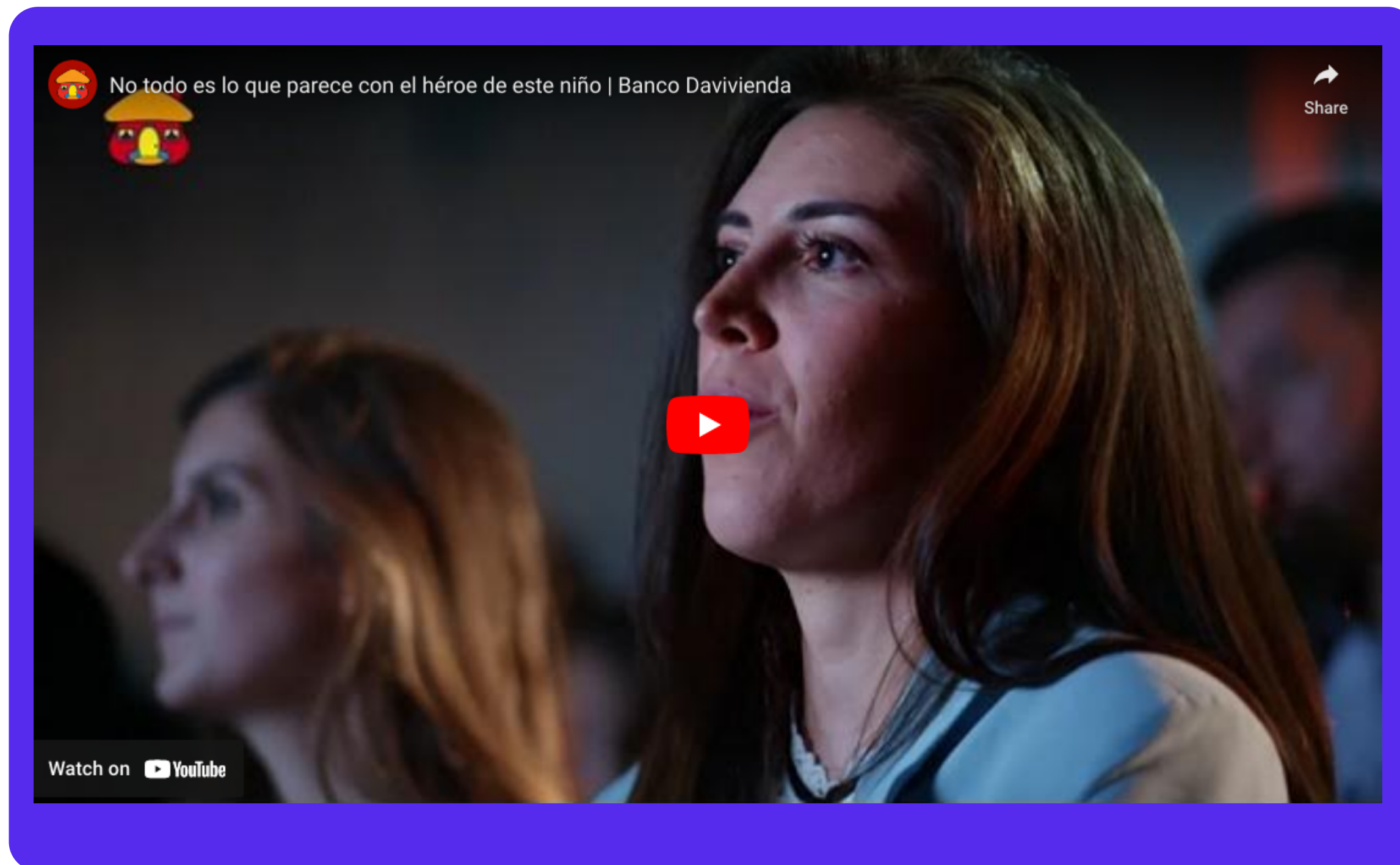
Contextos

Paso 1

Un pequeño ejercicio

1

Les invito a mirar el siguiente video, a propósito de la importancia de **los contextos**



Preguntas

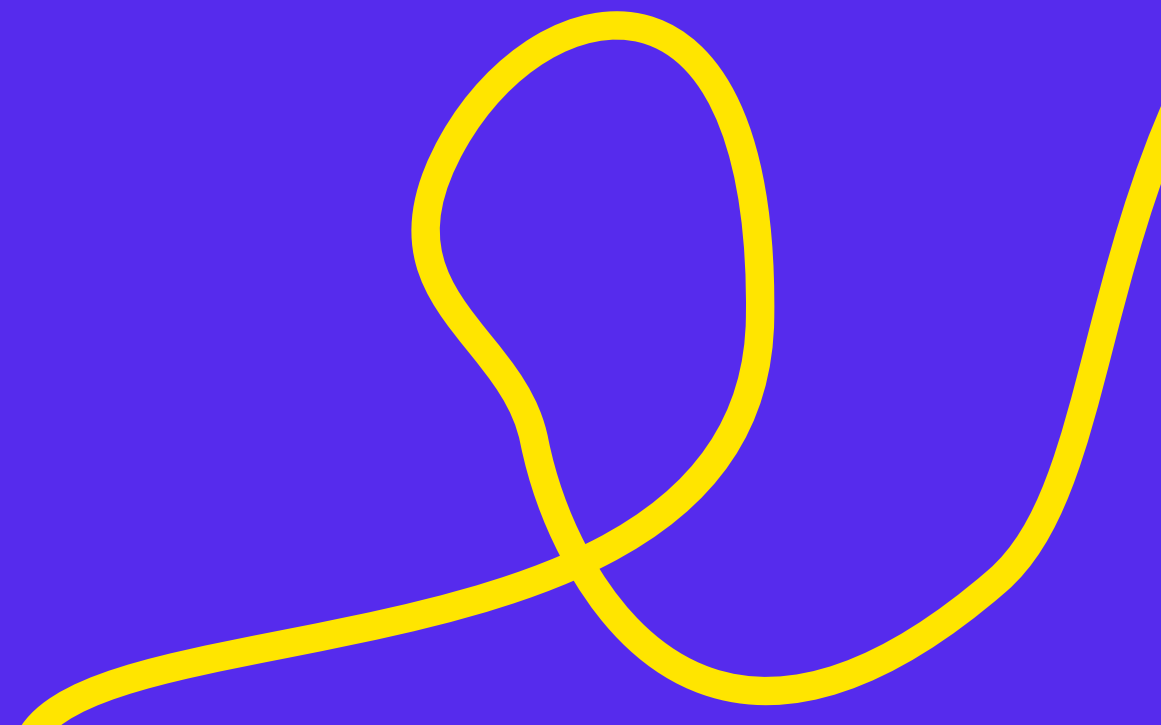
- ▶ ¿Qué lectura se hace o hacemos de la escuela y de la pastoral educativa más cercana a la **primera parte del video**?
- ▶ ¿Qué ayuda o nos ayuda a reconocer-nos en la **segunda parte del video** desde la Escuela y la Pastoral Educativa?

**DIOS HABITA EN LA ESCUELA, PERO NO
SIEMPRE LO SABEMOS**

**Esto requiere
la habilidad
saber leer
bien la
realidad**

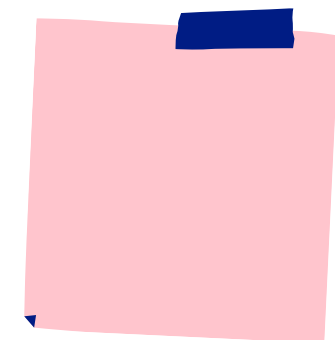
**Encaminarnos a
una
comprensión
trascendente de
la vida misma**

**★
Algunas
ideas**



Algunas ideas

- 1 Presentar a la sociedad la utilidad y el beneficio que un **proyecto educativo** que tiene como base la adhesión a Cristo y a los valores evangélicos puede otorgar al mundo actual.
- 2 Reflexionar sobre su propia **identidad**, sobre sus elementos fundamentales, su modelo antropológico y los valores que la sustentan





Identidad

Paso 2

Un nuevo ejercicio

2

Escuchemos parte de la siguiente canción:



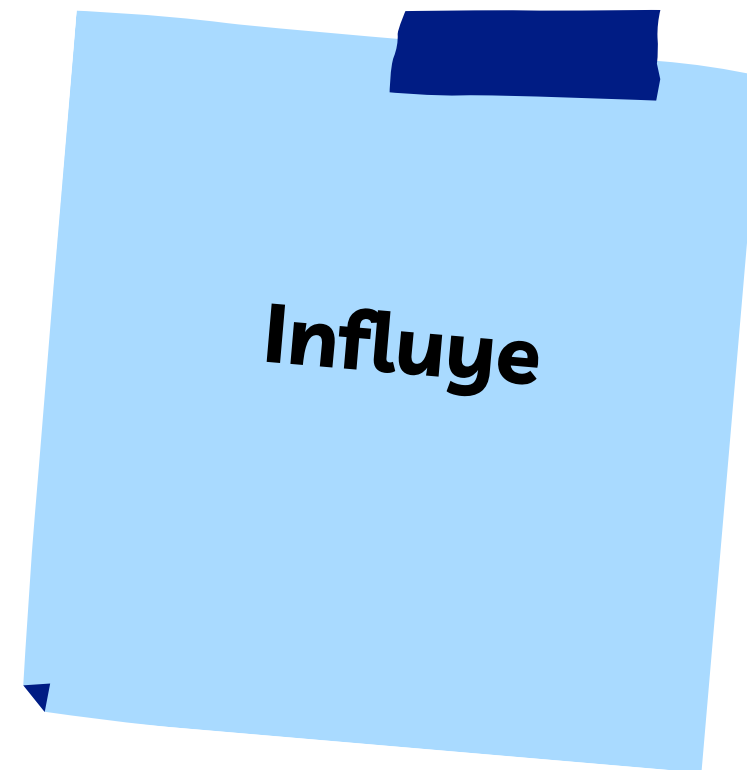
Preguntas

- ▶ **Remontándome a mi propia experiencia escolar ¿A quién recuerdo con cariño y agradezco?**
- ▶ **¿Qué huellas estoy dejando yo y mi comunidad escolar?**

Primero



Segundo



Tercero



Algunas ideas

Una escuela que...

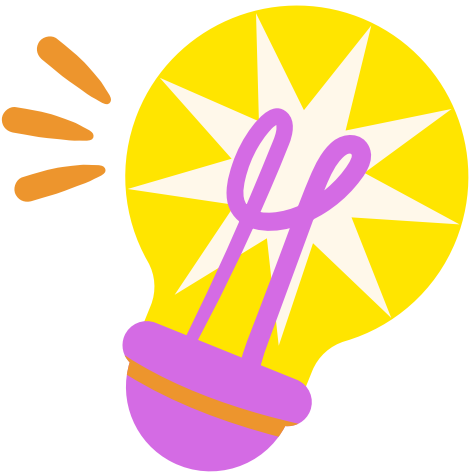
- ▶ **encuentro con Jesucristo**
- ▶ **misión evangelizadora de la Iglesia**
- ▶ **distinguida por la excelencia**
- ▶ **comprometida con la formación integral**

Una escuela que...

- ▶ **construye comunión y comunidad inclusiva**
- ▶ **comprometida con la solidaridad y la transformación del mundo**

**Para inspirar,
para influir y
transformar...**

Definición

A stylized lightbulb icon with a yellow glow and purple base, symbolizing an idea or definition.

Proceso que busca identificar e irradiar los signos de la Buena Nueva de Jesús en todos los ámbitos de la escuela

para contribuir al logro de una formación integral y humanizadora de todos los miembros de la comunidad escolar



Horizonte

Paso 3

Un ejercicio final

3

Contemplemos la imagen



Preguntas

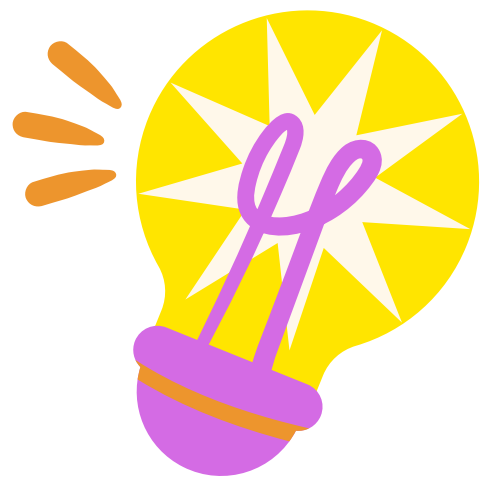
- **¿Reconozco cuál es el horizonte hacia el cuál se dirige mi comunidad educativa pastoral?**
- **¿Quiénes y de qué modo comparten el horizonte de sentido de mi escuela?**

Esquema



Ideas

Potenciar y articular el **sentido y finalidad** de la Escuela en pastoral



1

una tarea corresponsable de parte de todos

2

convergencia de intenciones y de convicciones por parte de todos

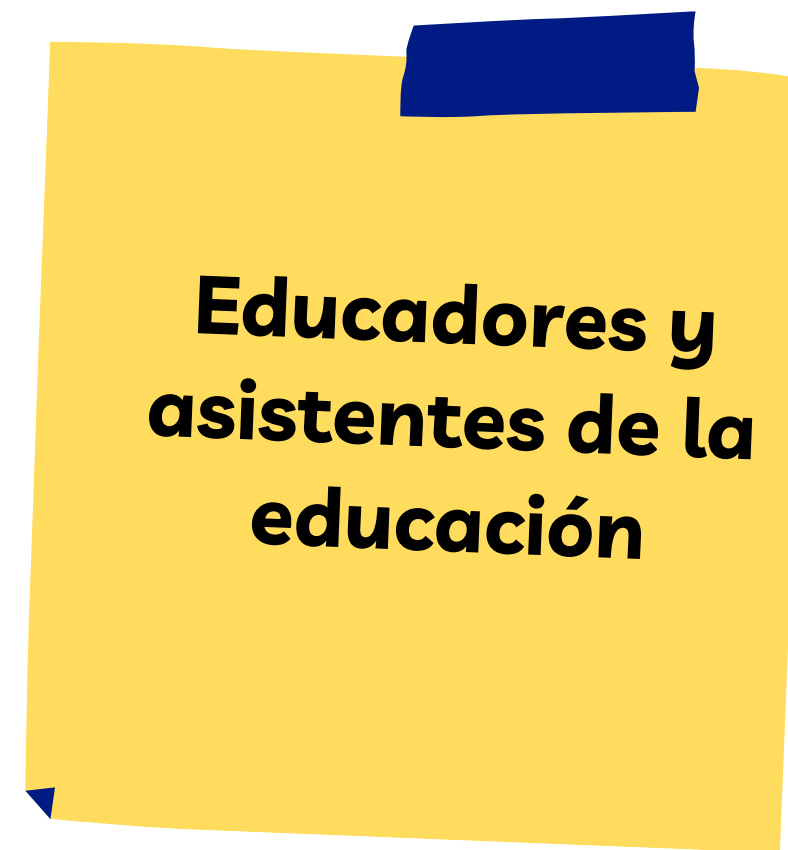
Primero



Segundo



Tercero



el Director, el equipo Directivo, coordinadores responsables, capellanes, etc.

Agentes Pastorales



Apertura

¿Estás listo?

Algunas ideas

▶ **Convocación**

▶ **Comunión**

▶ **Corresponsabilidad**

▶ **Inspirar**

▶ **Influir**

▶ **Transformar**



**¡Gracias por la
participación!**

Freddy Araya Domínguez